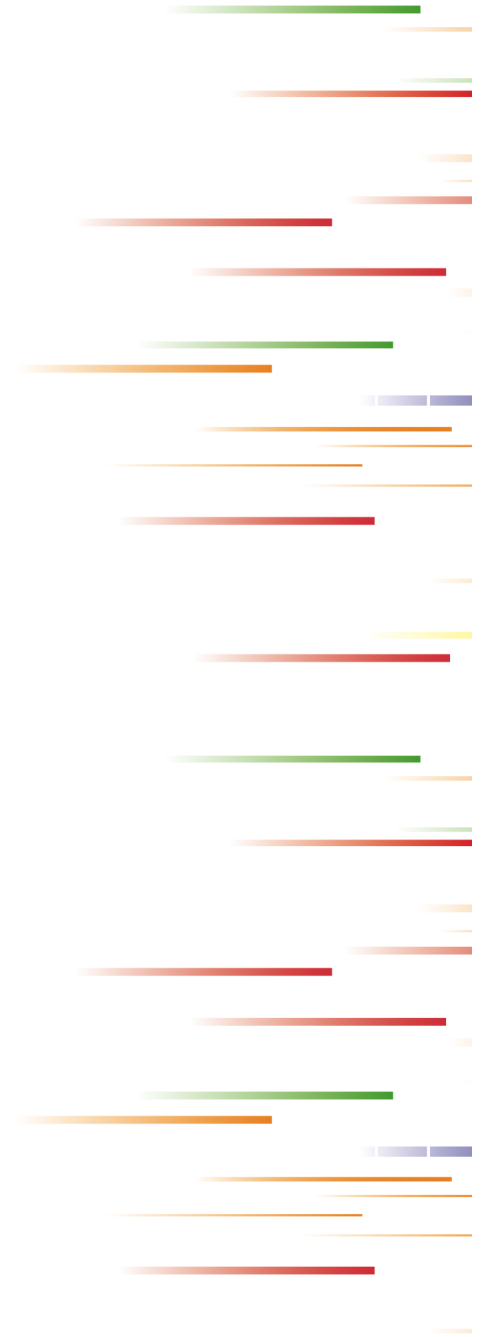


TAS Group

SWIFT Service Bureau

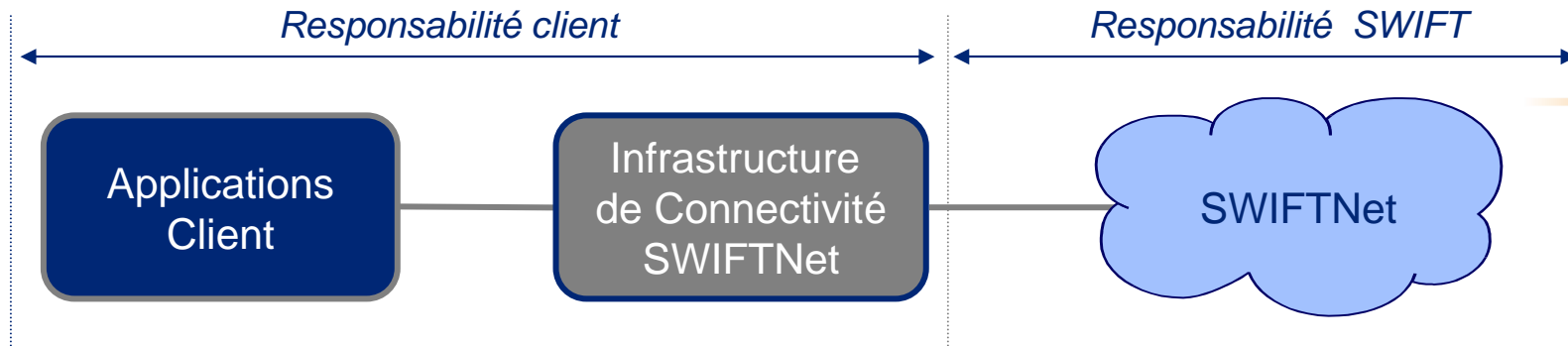


TAS Group & SWIFT

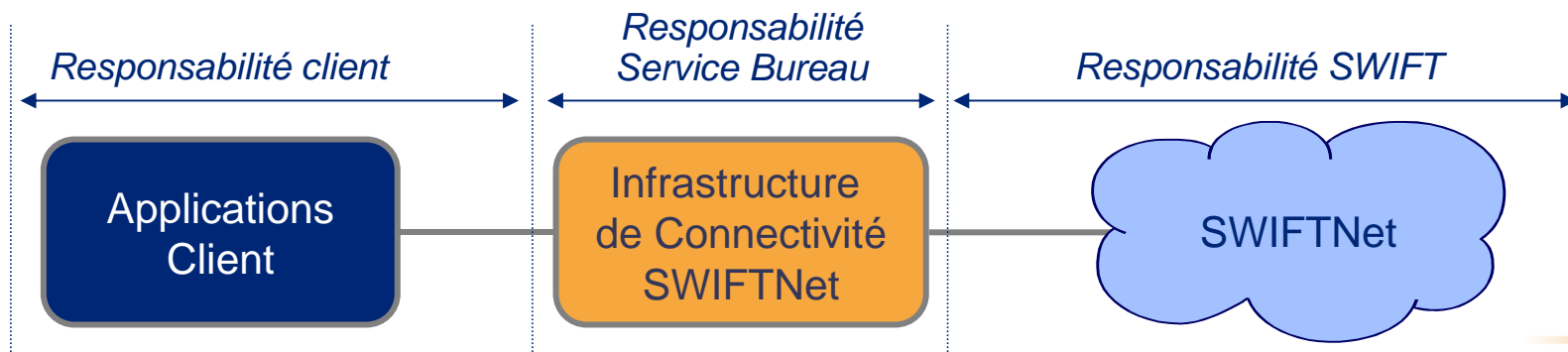
- Partenaire de **SWIFT** depuis plus de 10 ans, en Europe et en Amérique Latine
- Equipe internationale d'ingénieurs spécialisés et **certifiés par SWIFT**
- Une expérience reconnue tant pour les **services SWIFT** que pour les **solutions logicielles** dédiées aux besoins de la communauté SWIFT.
- TAS a également mis en place un Service Bureau SWIFT permettant une connectivité et des services simplifiés à la communauté SWIFT internationale

Options for SWIFTNet Access

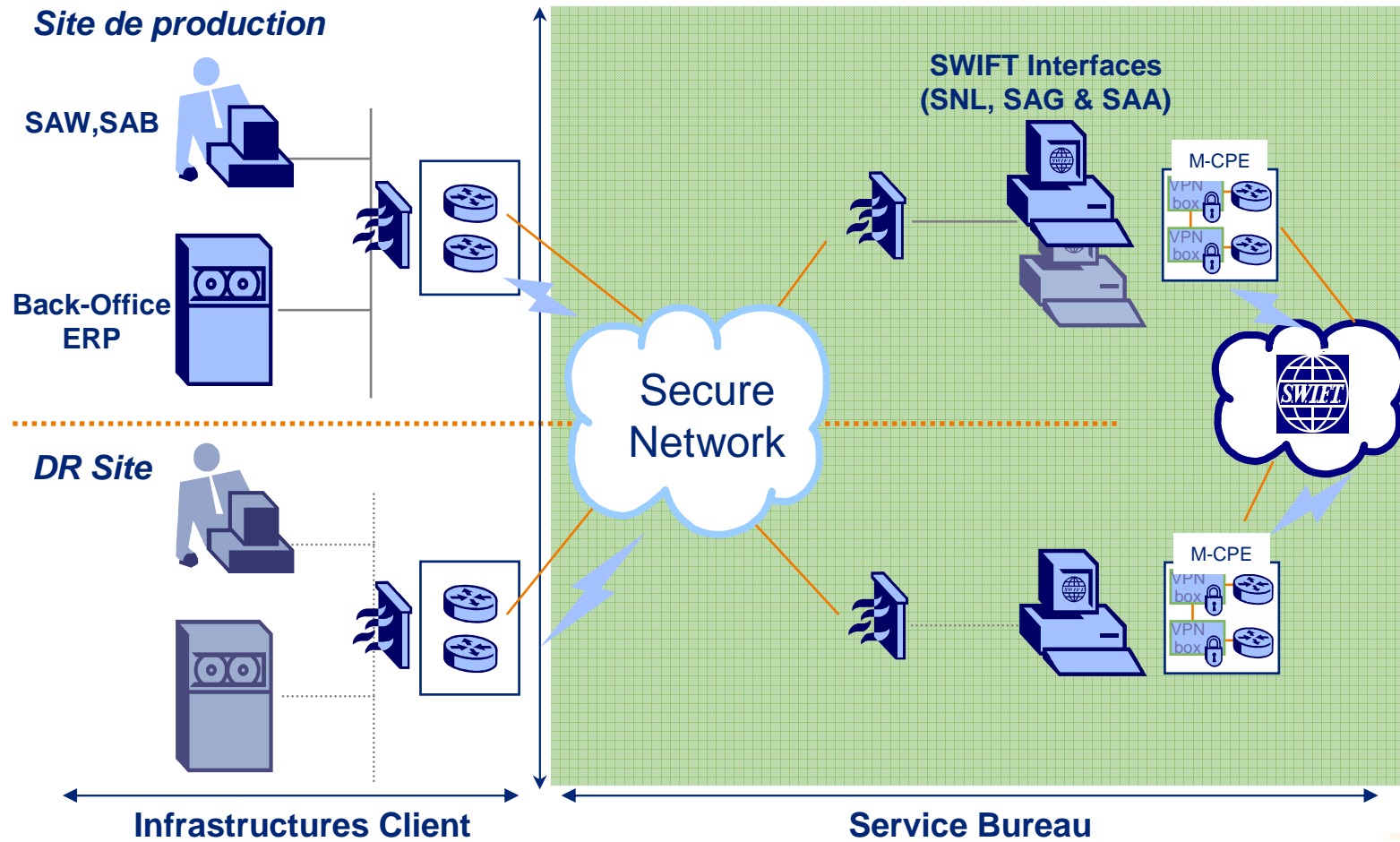
Option 1 – CONNECTIVITE DIRECTE : Infrastructure propre au client SWIFT



Option 2 – SERVICE BUREAU: Infrastructure appartenant au Service Bureau et opérée par ses équipes



Service Bureau: Localisation



Caractéristiques de notre Service Bureau

- **Accès sécurisé à SWIFTNet**
- 3 Environments: **Test, Production et Disaster Recovery**
- Services **FIN: InterAct, FileAct et Browse**
- **Services de Help Desk et support sur site** assuré par des ingénieurs certifiés par SWIFT
- **Full System redundancy** garantissant une **fiabilité totale**
- **Gestion complète des communications et des systèmes**

Service Levels

- **Disponibilité du Service Bureau:**
 - Lundi au vendredi **00:00 - 24:00**
 - Samedi **00:00 - 12:00**
- **Disponibilité du Help Desk** **24/5** (possibilité 24/7)
- **Disponibilité du SLA** (base annuelle) **99,65%**
- **Recovery Time Objective (RTO)** **8 hours**
- **Recovery Point Objective (RPO)** **Guaranteed from previous night backup (max 24 hrs)**
- **Trois environnements disponibles** **Production, DR, Test**

Service Options

- TAS Service Bureau en tant que **Disaster Recovery** pour les produits SWIFT
- TAS Service Bureau en tant que site de production et **Disaster Recovery** pour les produits SWIFT
- TAS Service Bureau en tant que site de production et **Disaster Recovery** pour les produits SWIFT plus d'autres solutions **TAS** e.g. SEPA SCT, E&I...

Customer Benefits

- **Reduction ou suppression de l'infrastructure** hardware, software réseau, site DR distant
- **Réduction des coûts liés aux ressources humaines:**
 - Pas de recrutement dédié
 - Réduction de la gestion des applications
 - Pas de besoin en formation spécifique
 - Pas de problème de couverture horaire (24/5+)
- **Pas de test, maintenance, formation sur le système de DR**
- **Réduction des coût liés au management et à l'administratif diminution du nombre de fournisseurs et de contrats**
- **Reduction des risques et des coûts liés aux problèmes de production**

Contact

Gilles Granata

International Business Developer

gilles.granata@tasgroup.fr

www.tasgroup.eu